



# Méharées

## di Oasi in Oasi

Mit Dattel- und Myrrhe-Extrakten aus dem Orient für die persönliche Entspannungsoase



### Seife

Seifenstück 100 g

Eine Seife mit besonders milder und cremiger Konsistenz. Der sinnliche und reichhaltige Schaum mit dem Duft der Wüste enthält wertvolle Inhaltsstoffe aus Dattel und Myrrhe und hinterlässt die Epidermis fein duftend. Reinigungsstück auf Basis pflanzlicher Waschsubstanzen der Palme und pflanzlichem Glycerin.

### Wirkstoffe:

#### Baumwoll- Öl (*Gossypium gerbaceum*)



halten.

Baumwolle ist eine Pflanze, die ursprünglich aus Asien stammt. Sie wird in allen Ländern mit warmem Klima angebaut. Die bekanntere Verwendung ist der wattige Teil aus den Samen für die Bekleidung, aber sie enthält auch ein sehr reichhaltiges Öl voll von Linolsäure und Arachidonat, welches für die Erhaltung der Hautschutzbarriere wichtig ist. Dieses Öl hüllt die Haut optimal ein, ist absolut nicht fettend, und in der Lage die Epidermis elastisch zu

#### Hydrolycerinextrakt aus Datteln (*Phoenix Dactilifera*)



Die Pflanze der Datteln stammt aus der großen Familie der Palmen und lebt im subtropischen Klima. Sie wächst vor allem in der Wüste Sahara und erreicht eine Schafthöhe von bis zu 30 Metern. Die Früchte der Phoenix Palme sind Datteln, aromatisch und wertvoll. Die Datteln sind ein reichhaltiges Konzentrat aus Zucker, Mineralsalzen, Vitamine C, A, B und Aminosäuren mit nährenden, remineralisierenden und Feuchtigkeit spendenden Eigenschaften. Ein wahres Geschenk für die Haut.

**Wässriges Myrrhe Extrakt** (*Commiphora molmol*) Myrrhe ist das Harz des Myrrhenbaums. Der



Myrrhenbaum ist ein bis zu drei Meter hoch wachsender, dorniger, stark verzweigter Baum mit unpaarig gefiederten Blättern. Die kleinen Blüten stehen in rispenartigen Blütenständen. Die Pflanze führt ein Gummiharz, das vor allem bei Verletzungen der Rinde freigesetzt wird und an der Luft erstarrt. Das aus dem Myrrhenbaum, aber auch aus anderen *Commiphora*-Arten gewonnene, luftgetrocknete Harz wird als Myrrhe bezeichnet. Die Hauptursache

der Wirkung der Myrrhe dürfte wohl auf das darin enthaltene ätherische Öl zurückzuführen sein. Dieses wirkt desinfizierend und zudem gegen Hautreizungen. Myrrhe wird sehr oft im Parfümsector wegen seines sinnlichen warmen Aromas, und wegen seines weichen Harzes in Produkten für die Schönheit der Haut verwendet. Es besitzt auch eine gute kräftigende und adstringierende Wirkung.

# Méharées

## di Oasi in Oasi

**Mit Dattel- und Myrrhe-Extrakten aus dem Orient für die persönliche Entspannungsoase**



### Duschgel/Schaumbad

Im reichhaltigen, pflegenden Schaum von Meharees Schaumbad tauchen Sie in eine wahre Oase der Entspannung ein. Die Reinigung ist mild und berücksichtigt, dank der ausgewogenen Komposition von Reinigungssubstanzen pflanzlichen Ursprungs, gewonnen aus Kokos, Weizen und Glukose, den Hydrolipidgehalt der Haut.

Die Bestandteile Zucker, Pflanzenschleimstoffe, Tanninen aus den reinsten Dattel und Myrrhe Extrakten, spenden Feuchtigkeit, kräftigen und sorgen für eine weiche und samtige Haut. Der reichhaltige Saft aus den Yucca Schidigera Blättern verleiht dem Schaumbad seine natürlich goldenen Farbton.

**Formulierung:** Bernsteinfarbenes anionisch/ nicht ionisches klares Tensid, mit isoepidermischen pH-Wert.

**Hilfsstoffe:** Waschsubstanzen anionischen und ionischen Ursprungs aus Kokos, angereichert mit tensioaktiver Glukose und Aminosäure gewonnen aus Weizen.

**Anwendung:** In das Badewasser einlaufen lassen, direkt auf den Schwamm oder als Duschgel direkt auf der Haut aufschäumen.

im PET Flacon 250 ml

**Wirkstoffe:**

**Hydrolycerinextrakt aus Datteln (Phoenix Dactilifera)** Die Pflanze der Dattel stammt aus der großen Familie der Palmen und lebt im subtropischen Klima. Sie wächst vor allem in der Wüste Sahara und erreicht eine Schafthöhe von bis zu 30 Metern. Die Früchte der Phoenix Palme sind Datteln, aromatisch und wertvoll. Die Datteln sind ein reichhaltiges Konzentrat aus Zucker, Mineralsalzen, Vitamine C, A, B und Aminosäuren mit nährenden, remineralisierenden und feuchtigkeitsspendenden Eigenschaften. Ein wahres Geschenk für die Haut.



**Wässriges Myrrhe Extrakt (Commiphora Molmol)** Myrrhe ist das Harz des Myrrhenbaums. Der



Myrrhenbaum ist ein bis zu drei Meter hoch wachsender, dorniger, stark verzweigter Baum mit unpaarig gefiederten Blättern. Die kleinen Blüten stehen in rispenartigen Blütenständen. Die Pflanze führt ein Gummiharz, das vor allem bei Verletzungen der Rinde freigesetzt wird und an der Luft erstarrt. Das aus dem Myrrhenbaum, aber auch aus anderen Commiphora-Arten gewonnene, luftgetrocknete Harz wird als Myrrhe bezeichnet. Die

Hauptursache der Wirkung der Myrrhe dürfte wohl auf das darin enthaltene ätherische Öl zurückzuführen sein. Dieses wirkt desinfizierend und auch gegen Hautreizungen. Myrrhe wird sehr oft im Parfümsektor wegen seines sinnlichen, warmen Aromas und auch wegen seines weichen Harzes in Produkten für die Schönheit der Haut, verwendet. Zudem hat es eine gute kräftigende und adstringierende Wirkung.

**Weizen-Aminosäuren (Sodium Cocoyl Wheat Aminoacids):** Die aus dem Korn gewonnenen Proteine,



kombiniert mit funktionellen Kokosfettsäuren, schaffen einen cremigen und feinen Schaum. Dieser Komplex verleiht dem Schaumbad zarte und schützende Eigenschaften. Besonders für ein Produkt das zur täglichen Verwendung auch von sehr empfindlicher und geröteter Haut empfohlen wird.



**Saponine aus der Yucca Palme (Yucca Schidigera):** Die Yucca Pflanze ist den Indianern bereits seit Jahrhunderten als wertvolles Naturprodukt bekannt. Als Lieferant von wertvollen Mineralien, Enzymen, Vitaminen und Spurenelementen gilt das Extrakt aus Yucca Schidigera bereits seit langem als beliebtes Nahrungsergänzungsmittel. Yucca ist besonders reich an Saponinen. Das sind pflanzliche Glycosid-Verbindungen, die einen lipophilen Grundkörper und einen hydrophilen Zuckerrest aufweisen. Dadurch besitzen Saponine stark oberflächenaktive Eigenschaften und sind in der Lage Giftstoffe zu neutralisieren. Zudem besitzen Saponine entzündungshemmende Eigenschaften.

# Méharées

## di Oasi in Oasi

**Mit Dattel- und Myrrhe-Extrakten aus dem Orient für die persönliche Entspannungsoase**



### Dusch-Shampoo

Das Dusch-Shampoo von Méharées ist für all jene gedacht, welche das eigene Badezimmer in eine erfrischende Oase der Erholung verwandeln wollen. Mit einer einzigen Geste werden die Haut des Körpers und auch die Haare jeden Tag mit einem feinen, prächtigen Schaum verwöhnt.

Die Formulierung enthält wertvolle Schätze aus der Wüste, welche Haut und Haare weich machen und schützen. Die Zuckerdattel und sinnliche Myrrhe, welche

in Form von Extrakten enthalten sind, entfalten hier ihre feuchtigkeitsspendenden und kräftigenden Eigenschaften. Abgerundet von einem faszinierenden Duft der an einen Sonnenuntergang in der Wüste, oder an ein magisches Abenteuer aus Tausend und einer Nacht erinnert.

im PET Flacon 250 ml

**Formulierung:** Hell, goldgelbes Tensid

**Anwendung:** Eine nussgroße Menge des Produkts kreierte ein fein schäumendes, substanzgebendes Shampoo oder/und einen mild reinigenden Schaum für den Körper.

**Wirkstoffe:****Reinigende Wirkung****Tensioaktives Sonnenblumenöl (Sodium Sunflowerseedaniphoacetate)**

Sonnenblumenöl, fettes Öl aus den geschälten Samen der Sonnenblume, enthält einen hohen Anteil ungesättigter Fettsäuren, macht die Haut weich und geschmeidig.

**Weizen-Aminosäuren (Sodium Cocoyl Wheat Amino Acids)**

Die aus dem Korn gewonnenen Proteine, kombiniert mit funktionellen Kokosfettsäuren, schaffen einen cremigen und feinen Schaum. Dieser Komplex verleiht dem Dusch-Shampoo zarte und schützende Eigenschaften. Besonders für ein Produkt das zur täglichen Verwendung auch von sehr empfindlicher und geröteter Haut empfohlen wird.

**Glänzende -, Volumengebende- Wirkung****Quaternisierter Honig (Hydroxypropyltrinionium Honey)**

Hält die Haare weich und brillant, auch die Oberflächenstruktur von geschädigten Haaren werden wieder geglättet. Zudem dringt er tief in die Haarstruktur ein und sorgt für langanhaltende Durchfeuchtung. Neutralisiert elektrostatische Aufladung.

**Quaternisiertes Panthenol (Panthenyl Hydroxypropyl Steardimonium Chloride)**

Ist ein innovatives Molekül welches vom Provitamin B5 (Panthenol) mit Hilfe der Quaternisierung gewonnen wird. Es verfügt über entwirrende, glanz-verleihende, und Volumen gebende Wirkung auch bei sehr schwachem und gespaltenem Haar.

**Schützende-, Feuchtigkeit spendende- Wirkung****Myrrhe Extrakt (Commiphora myrrha Extract)**

Der Myrrhenbaum ist ein bis zu drei Meter hoch wachsender, dorniger, stark verzweigter Baum mit unpaarig gefiederten Blättern. Die kleinen Blüten stehen in rispenartigen Blütenständen. Die Pflanze führt ein Gummiharz, das vor allem bei Verletzungen der Rinde freigesetzt wird und an der Luft erstarrt. Das aus dem Myrrhenbaum gewonnene, luftgetrocknete Harz wird als Myrrhe bezeichnet. Die Hauptursache der Wirkung der Myrrhe dürfte wohl auf das darin enthaltene ätherische Öl zurückzuführen sein. Dieses wirkt desinfizierend und gegen Hautreizungen.

Myrrhe wird sehr oft im Parfümsektor wegen seines sinnlichen warmen Aromas und wegen seines weichen Harzes in Produkten für die Schönheit verwendet.

Es hat eine gute kräftigende und adstringierend Wirkung. Das Myrrhe Extrakt im Dusch-Shampoo ist besonders reich an Gummi (hauptsächlich bestehend aus Galattosio und Arabinosio), um auf der Haar- und Hautoberfläche eine Feuchtigkeit spendende, filmgebende und schützende Wirkung auszuführen. Während der Reinigung erfrischt es sehr sensible und zu Rötungen neigende Haut, kräftigt die Haare, um sie leuchtend und vital zu halten!

#### **Dattелеxtrakt (Phoenix dactylifera Extract)**



Die Dattel sammt aus der Gattung der Palmgewächse und lebt im Subtropischen Klima. Die Frucht der Phoenix Dattel ist ein wahres Konzentrat aus Zucker (Fruktose, Glukose, Sorbitol, Saccharin), Mineralsalzen, Vitaminen C, A, B und Aminosäuren mit den Eigenschaften zu remineralisieren, Feuchtigkeit zu spenden. Somit ein wahres Geschenk für Ihre Haut.



# Méharées

## di Oasi in Oasi

Mit Dattel- und Myrrhe-Extrakten aus dem Orient für die persönliche Entspannungsoase



### Körpercreme

Die Konsistenz ist weich und cremig, sie hat die Farbe frisch geschlagener Sahne, die Inhaltsstoffe allesamt pflanzlichen Ursprungs, haben eine hohe Konzentration an Zucker. Es handelt sich bei der Méharées Körpercreme um eine moderne Emulsion, leicht parfümiert, sie ist reichhaltig und gleichzeitig leicht. Die Creme wird sofort von der Haut absorbiert und hinterlässt keine fettigen Spuren und bietet ein zusätzliches Plus an Nahrung und Feuchtigkeit.

Alles was die Haut benötigt um nach den Angriffen der Reinigung, von Umweltbelastungen und unausgewogene Diäten wieder glatt und elastisch zu werden. Die Creme verfügt über eine außergewöhnliche Formulierung. Die Lipidphase ist von Baumwoll Öl, eines der reichhaltigsten Öle der Natur, angereichert. Essenzielle ungesättigte Fettsäuren, Gamma Linoleum Säure, Vitamine der Gruppen A, B, C, D und E führen eine gezielte liponährende Funktion aus. Somit erhält die Haut des Körpers Tag für Tag einen kräftigenden, weich machenden, feuchtigkeitsspendenden und verjüngenden Effekt.

**Formulierung:** Feste Emulsion, Typ Öl in Wasser, elfenbeinfarben/weiß mit isoeidermischen pH Wert.

### Hilfsstoffe:

Emulgatoren pflanzlichen Ursprungs (Kokossäuren, pflanzliches Glycerin und Glukose), Lipide aus Öl mit hautähnlicher Struktur. Reologische Zusätze (Xanthan Gummi), Polymere aus natürlichen Zucker, biotechnologisch gewonnen. Diese Polysacharide werden mit einem Mikroorganismus bearbeitet, Xanthomonas Capensis, in Form von Zuckersubstanzen, welche eine gute Streichfähigkeit der Creme ermöglichen. Pflanzliches Glycerin. Pflanzliche Antioxidantien (Rosmarinus officinalis).

**Anwendung:** Die Creme großzügig über die Haut des Körpers verteilen und leicht einmassieren, bis sie komplett von der Haut aufgenommen ist.

**Konfektion:** PP Tiegel 300 ml

**Wirkstoffe:****Hydrolycerinextrakt aus Datteln (Phoenix Dactilifera)**

Die Pflanze der Dattel stammt aus der großen Familie der Palmen und lebt im subtropischen Klima. Sie wächst vor allem in der Wüste Sahara und erreicht eine Schafthöhe von bis zu 30 Metern. Die Früchte der Phoenix Palme sind Datteln, aromatisch und wertvoll. Die Datteln sind ein reichhaltiges Konzentrat aus Zucker, Mineralsalzen, Vitamine C, A, B und Aminosäuren mit nährenden, remineralisierenden und Feuchtigkeit spendenden Eigenschaften. Ein wahres Geschenk für die Haut.

**Wässriges Myrrhe Extrakt (Commiphora molmol)**

Myrrhe ist das Harz des Myrrhenbaums. Der Myrrhenbaum ist ein bis zu drei Meter hoch wachsender, dorniger, stark verzweigter Baum mit unpaarig gefiederten Blättern. Die kleinen Blüten stehen in rispenartigen Blütenständen. Die Pflanze führt ein Gummiharz, das vor allem bei Verletzungen der Rinde freigesetzt wird und an der Luft erstarrt. Das aus dem Myrrhenbaum, aber auch aus anderen Commiphora-Arten gewonnene, luftgetrocknete Harz wird als Myrrhe bezeichnet. Die Hauptursache der Wirkung der Myrrhe dürfte wohl auf das darin enthaltene ätherische Öl zurückzuführen sein. Dieses wirkt desinfizierend und auch gegen Hautreizungen. Myrrhe wird sehr oft im Parfümsektor wegen seines sinnlichen warmen Aromas und wegen seines weichen Harzes in Produkten für die Schönheit der Haut verwendet. Zudem hat es eine gute kräftigende und adstringierende Wirkung.

**Baumwoll- Öl (Gossypium gerbaceum)**

Baumwolle ist eine Pflanze, die ursprünglich aus Asien stammt. Sie wird in allen Ländern mit warmem Klima angebaut. Die bekanntere Verwendung ist der wattige Teil aus den Samen für die Bekleidung, aber sie enthält auch ein sehr reichhaltiges Öl voll von Linolsäure und Arachidonat, welches für die Erhaltung der Hautschutzbarriere wichtig ist. Dieses Öl hüllt die Haut optimal ein, ist absolut nicht fettend, und in der Lage die Epidermis elastisch zu halten.

# Méharées

## di Oasi in Oasi

Mit Dattel- und Myrrhe-Extrakten aus dem Orient für die persönliche Entspannungsoase



### Flüssigpuder

Er vereint die nährenden und feuchtigkeitsspendenden Eigenschaften eines leichten und streichfähigen Cremefluids mit den aufsaugenden, sofort trocknenden Eigenschaften eines traditionellen Puders. Der Méharées Flüssigpuder ist die ideale Ergänzung nach dem Bad oder der Dusche. Während er Hautglanz verhindert und Feuchtigkeit spendet, sorgt er für Frische und hüllt ein in den Duft der Träume mit Noten aus der exotischen Wüste oder eines süßen Desserts.

**Anwendung:** Eine kleine Menge in die Handflächen geben und auf den ganzen Körper mit leicht massierenden Bewegungen verteilen. Im Laufe des Tages kann die Anwendung in Bereichen des Körpers, die besonders leicht zur Transpiration neigen, wiederholt werden.

**Formulierung:** Fluid Emulsion Öl in Wasser mit elfenbeinfarbigem Ton.

**Konfektion:** PE Tube mit 150 ml

### Wirksamkeit der Inhaltsstoffe:

Feuchtigkeit spendende-, Weich machende-, adstringierende Wirkung



### Myrrhe Extrakt (*Commiphora myrrha* Extract)

Der Myrrhenbaum ist ein bis zu drei Meter hoch wachsender, dorniger, stark verzweigter Baum mit unpaarig gefiederten Blättern. Die Pflanze führt ein Gummiharz, das vor allem bei Verletzung der Rinde freigesetzt wird und an der Luft erstarrt. Das aus dem Myrrhenbaum gewonnene, luftgetrocknete Harz wird als Myrrhe bezeichnet. Myrrhe Öl wirkt desinfizierend und gegen Hautreizungen.

Es wird wegen seines sinnlich-warmen Aromas verwendet und hat eine kräftigende, adstringierende und reinigende Wirkung.

### Dattellextrakt (Phoenix Dactylifera Extract)



Die Dattel stammt aus der Gattung der Palmgewächse und lebt im Subtropischen Klima. Die Frucht der Phoenix Dattel ist ein wahres Konzentrat aus Zucker (Fruktose, Glukose, Sorbitol, Saccharin), Mineralsalzen, Vitaminen C, A, B und Aminosäuren mit den Eigenschaften zu remineralisieren, Feuchtigkeit zu spenden und somit ein wahres Geschenk für Ihre Haut.

### Destillat aus der Baumwollpflanze (Gossypium Herbaceum Fruit Water)



Um alle Eigenschaften einer so milden und reichhaltigen Pflanze wie der Baumwollpflanze zu nutzen, haben wir aus seiner Frucht ein außergewöhnliches Destillat gewonnen, welches die Rezeptur des Flüssigpuders anreichert. Es schenkt der Epidermis des Körpers ein angenehmes Gefühl von Frische und Weichheit.

## Einhüllende Wirkung

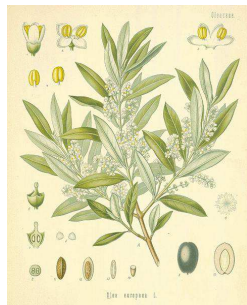
### Baumwoll- Öl (Gossypium Gerbaceum)



halten.

Baumwolle ist eine Pflanze, die ursprünglich aus Asien stammt. Sie wird in allen Ländern mit warmem Klima angebaut. Die bekanntere Verwendung ist der wattierte Teil aus den Samen für die Bekleidung, aber sie enthält auch ein sehr reichhaltiges Öl voll von Linolsäure und Arachidonat, welches für die Erhaltung der Hautschutzbarriere wichtig ist. Dieses Öl hüllt die Haut optimal ein, ist absolut nicht fettend, und in der Lage die Epidermis elastisch zu

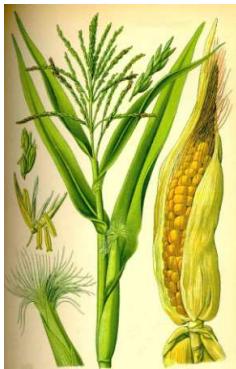
### Olivenöl (Olea Europea Oil)



Olivenöl ist besonders reich an unverseifbaren Bestandteilen, in Form von pflanzlichen Squalen, Tocopherol, Phytosterole und Karotin, welche besonders wegen ihrer nährenden, lindernden, weich machenden und Sebum regulierenden Eigenschaften geschätzt werden. Olivenöl wird daher vor allem bei der Behandlung von trockener Haut eingesetzt. Angesichts seiner Eigenschaft die Fibroblasten zu stimulieren verfügt es auch über eine vorbeugende Anti-Falten Wirkung und entspannt die Haut.

**Peelende Wirkung mit Samt Effekt****Tapioca Stärke (Tapioca Starch)**

Maniok oder Kassava (*Manihot Esculenta*) entstammt der arten- und formenreichen Pflanzenfamilie der Wolfsmilchgewächse, die alle Milchsäfte führen. Der berühmteste Vertreter der Wolfsmilchgewächse (*Euphorbiaceae*) ist der Gummibaum, dessen Milchsäfte der Latex sind. Maniok ist ein mehrjähriger, 2 bis 5 m hoher Strauch mit handförmigen Blättern. Er stammt aus dem tropischen Amerika und wird heute weltweit angebaut. Seine bis zu 50 cm langen und bis zu 5 kg schweren Knollen enthalten 30 bis 35 % Stärke und übertreffen damit Kartoffeln, Mais und Reis. Tapioka beziehungsweise Tapiokastärke ist eine nahezu geschmacksneutrale Stärke, die aus der bearbeiteten und getrockneten Maniokwurzel hergestellt wird. Das feine, saugfähige Pulver, verteilt sich unsichtbar auf der Epidermis des Körpers und hinterlässt sie straff und samtig.

**Maisstärke (Aluminum Starch Octenylsuccinate)**

Gewinnung aus dem Korn der Süßgras-Getreidepflanze. Maisstärke saugt Feuchtigkeit auf und bindet sie, quillt dabei aber nicht, ist besonders weich und besitzt gute Haftfähigkeiten. Maisstärke ist ein absorbierender, hydroresistenter Wirkstoff. Dank seiner filmgebenden Eigenschaften, bildet sie einen feinen Film auf der Haut, der gegen atmosphärische Einflüsse und gegen jedes irritierende Element schützt.

Gemeinsam mit der Tapiokastärke, führt die Maisstärke eine wertvolle seidig machende Wirkung auf die Haut aus und kräftigt die Epidermis.

**Antioxidante-, Anti-Aging Wirkung****Vitamin E aus der Sojabohne (Tocopherol)**

Vitamin E ist ein optimaler biologischer Antioxidant und in der Lage, der Oxidation von gesättigten Fettsäuren zuvor zukommen. Die hier verwendeten Antioxidantien sind die aktivsten und helfen die Unversehrtheit der Zellmembranen zu gewähren, die Haut elastisch zu halten und vor vorzeitiger Hautalterung zu schützen.

# Méharées

## di Oasi in Oasi

Mit Dattel- und Myrrhe-Extrakten aus dem Orient für die persönliche Entspannungsoase

### Deocreme



Diese Deocreme ist leicht parfümiert und effektiv wirksam. Sie hält die sensible Zonen unter den Achseln lange frisch und ist dabei extrem mild zur Haut. In diesem Sinne aktivieren das Destillat aus Myrrhe, Hydroglycerin Extrakt aus Dattel, und Baumwollöl all ihre kräftigenden, schützenden und weich machenden Eigenschaften. Natron aus Bartflechte, Eiche, Aluminiumsalze und antioxidantes Vitamin E hemmen das Wachstum von Bakterien und sorgen deshalb für einen sicheren Schutz vor schlechten Gerüchen. Die Formulierung ist so ausgewogen, dass die natürliche Hautflora nicht geschädigt wird.

**Anwendung:** Nach der täglichen Toilette eine kleine Menge der Creme auf die Achselzone geben und leicht einmassieren. Für all jene gedacht, die keine Alkohol-Lösungen mögen. Diese Deocreme gewährleistet Stunde um Stunde ein frisches Gefühl. Falls nötig, kann die Anwendung mehrmals täglich wiederholt werden.

**Formulierung:** Elfenbeinfarbene, halb feste Emulsion Wasser in Öl.

**Konfektion:** 50 ml PE Tube

**Wirksamkeit der Inhaltsstoffe:**

Feuchtigkeit spendende-, Hautstärkende -, weich machende Wirkung

**Myrrhe Extrakt (Commiphora myrrha Extract)**

Der Myrrhenbaum ist ein bis zu drei Meter hoch wachsender, dorniger, stark verzweigter Baum mit unpaarig gefiederten Blättern. Die kleinen Blüten stehen in rispenartigen Blütenständen. Die Pflanze führt ein Gummiharz, das vor allem bei Verletzung der Rinde freigesetzt wird und an der Luft erstarrt. Das aus dem Myrrhenbaum gewonnene, luftgetrocknete Harz wird als Myrrhe bezeichnet. Die Hauptursache der Wirkung der Myrrhe dürfte wohl auf das darin enthaltene ätherische Öl zurückzuführen sein. Dieses wirkt desinfizierend. Myrrhe wird sehr oft im Parfümsektor wegen seines sinnlichen warmen Aromas und wegen seines weichen Harzes in Produkten für die Schönheit verwendet. Zudem hat es eine gute kräftigende und adstringierend Wirkung.

**Dattalextrakt (Phoenix dactylifera Extract)**

Die Dattel sammt aus der Gattung der Palmgewächse und lebt im Subtropischen Klima. Die Frucht der Phoenix Dattel ist ein wahres Konzentrat aus Zucker (Fruktose, Glukose, Sorbitol, Saccharin), Mineralsalzen, Vitaminen C, A, B und Aminosäuren mit der Eigenschaft zu remineralisieren, Feuchtigkeit zu spenden und somit ein wahres Geschenk für Ihre Haut.

**Destillat aus der Baumwollpflanze (Gossypium herbaceum Fruit Water)**

Um alle Eigenschaften einer so milden und reichhaltigen Pflanze wie der Baumwollpflanze zu nutzen, haben wir aus seiner Frucht ein außergewöhnliches Destillat gewonnen, welche die Rezeptur des Flüssigpuders anreichert. Es schenkt der Epidermis des Körpers ein angenehmes Gefühl von Frische und Weichheit.

Einhüllende Wirkung

**Baumwoll- Öl (Gossypium Gerbaceum)**

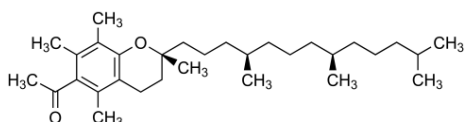
Baumwolle ist eine Pflanze, die ursprünglich aus Asien stammt. Sie wird in allen Ländern mit warmem Klima angebaut. Die bekanntere Verwendung ist der wattige Teil aus den Samen für die Bekleidung, aber sie enthält auch ein sehr reichhaltiges Öl voll von Linolsäure und Arachidonat, welches für die Erhaltung der Hautschutzbarriere wichtig ist. Dieses Öl hüllt die Haut optimal ein, ist absolut nicht fettend, und in der Lage die Epidermis elastisch zu halten.

**Desodorierende Wirkung****Aluminiumsalz (Aluminum Sesquichlorohydrate)**

Die Produktion unangenehmer Gerüche basiert auf zwei fundamentalen Körperfunktionen: die Körpertemperatur unter Kontrolle zu halten und Toxine auszuschleiden. Eigentlich ist Schweiß geruchsneutral. Verantwortlich für den Geruch sind Bakterien. Die Aluminiumsalze in dieser Deocreme kontrollieren exzessives Schwitzen und sind in der Lage schlechte Gerüche zu absorbieren.

**Natürliches Natron aus Bartflechte (Sodium Usnate)**

Die Bartflechte ist, wie die Bezeichnung Flechte bereits andeutet, ein symbiotischer Organismus (von griech. Symbiosis, das Zusammenleben) aus einem Pilz und Grünalgen bzw. Cyanobakterien (auch Blaualgen genannt). Bartflechten wachsen auf Bäumen und Sträuchern in Regionen mit hoher Luftfeuchtigkeit. Die als Arzneidroge verwendeten Bartflechten stammen heute vorwiegend aus Osteuropa. Bartflechten erweisen sich durch die enthaltene Usninsäure als stark antibakteriell wirkende Pflanzen, die vor allem gegen grampositive Keime und Staphylokokken wirken. Weiterhin konnte eine entzündungshemmende Wirkung nachgewiesen werden. Neben seinem Einsatz bei unreiner Haut und Akne gilt der Extrakt aus Usnea Barbata als Deowirkstoff und konservierende Komponente in Kosmetika.

**Vitamin E Acetat (Tocopherylacetat)**

Vitamin E ist ein starkes Antioxidans, wirkt gegen Zellalterung und verhilft zu jüngeren Aussehens. Vitamin E schirmt die Zellmembran gegen freie Radikale ab, die die Zellen angreifen und dadurch das Immunsystem schwächen.

Als hautschützende Substanz kommt Vitamin E deshalb eine ausgesprochen große Bedeutung zu: Vitamin E verbessert das Hautoberflächenrelief, hat eine entzündungshemmende Wirkung, beschleunigt die oberflächliche Wundheilung, erhöht die Enzymaktivität der Haut. Zudem hat es eine positive Beeinflussung von Schäden, die durch freie Radikale in der Haut ausgelöst werden (Schutz vor vorzeitiger Hautalterung).



# Méharées

## di Oasi in Oasi

Mit Dattel- und Myrrhe-Extrakten aus dem Orient für die persönliche  
Entspannungsoase

### Eau de Parfum



**Kopfnote:**

(Bergamotte, Orange, Rose, Zimt)

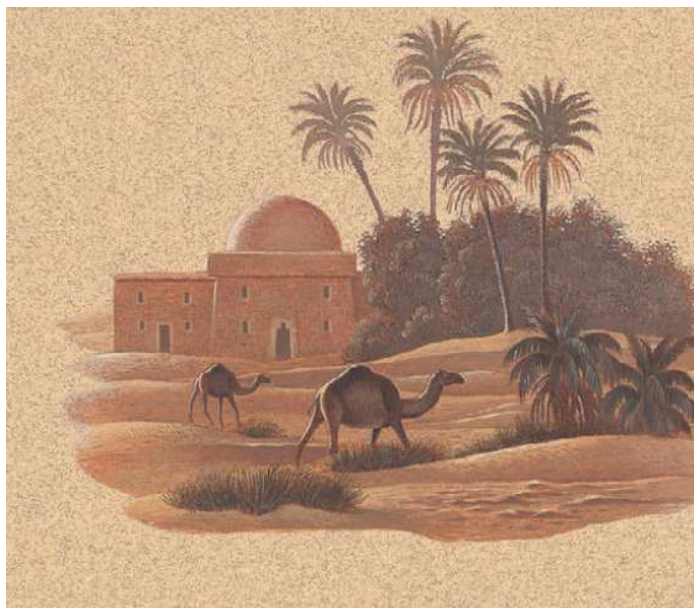
**Herznote:**

(Zedernholz, Guaiaco Holz, Patchouly, Sandelholz)

**Basisnote:**

(Vanille, Ambra, Moose)

Glasflakon mit 50 ml Vaporisator



# Méharées

## di Oasi in Oasi

**Mit Dattel- und Myrrhe-Extrakten aus dem Orient für die persönliche Entspannungsoase**

### Duftkerze



In elegantem Tongefäß

Das Wachs wird in alter Handwerkstradition aus pflanzlichem Soja gegossen. Der Kerzendocht ist aus reiner Baumwolle.

Die Kerze brennt im Gefäß fast rückstandslos aus und verströmt den süßen, einhüllenden Duft von Méharées.

Brenndauer circa 22 Stunden.

